

LETREN FAKULTATEA  
FACULTAD DE LETRAS  
UPV/EHU

Paseo de la Universidad 5  
01006 Vitoria-Gasteiz

INSCRIPCIÓN IZENA EMATEA REGISTRATION  
+34 945 003350 paisaje@ehu.es

emien la zabal azetu



Universidad  
del País Vasco Euskal Herriko  
Unibertsitatea



EUSKO JAURLARITZA  
GOBIERNO VASCO

INGURUMEN, LIBERALDE PLANGINTZA,  
NEKAZARITZA ETA ARRANTZASAILA

DEPARTAMENTO DE MEDIO AMBIENTE,  
PLANIFICACIÓN TERRITORIAL,  
AGRICULTURA Y PESCA



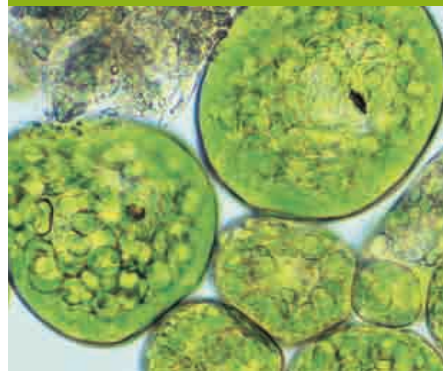
Organización  
de las Naciones Unidas  
para la Educación,  
la Ciencia y la Cultura  
Instituto  
Zaintza eta Kultureko  
Nazio Batuen Erakundea  
centro unesco etxea  
centre unesco pays basque  
unesco centre basque country

EL PAISAJE  
ANTE EL CAMBIO GLOBAL

PAISAIA  
ALDAKETA GLOBALAREN AURREAN

LANDSCAPE  
FACING GLOBAL CHANGE

20102011



ciclosdepaisaje.com

“Elemento esencial del bienestar individual y social contribuye además, a la mejora de la calidad de vida y disfrute de los ciudadanos, así como la consolidación de la identidad europea”, así es como reconoce el paisaje el Convenio Europeo de 2000. Éste y otros documentos han contribuido a dejar patente que un paisaje de calidad es un factor de promoción y desarrollo de primer orden y, por lo tanto, debemos ir enriqueciendo los procesos de planificación territorial para que nuestros paisajes, espacios de convivencia del futuro, reflejen una huella social sensible a los valores paisajísticos.

En este contexto surgen los **Ciclos de Paisaje** con el objetivo principal de mejorar el conocimiento y la sensibilización pública en materia de paisaje y, además, avanzar en la divulgación y la formación académica de una manera ágil y dinámica.

Con una duración de dos años, cada ciclo constituye un lugar de reflexión y encuentro sobre el paisaje y las diversas formas de afrontar su gestión integral. Un espacio de intercambio y cooperación en el ámbito académico-científico, técnico, profesional, político y social.

Cada vez está más asumido, tanto en el mundo científico como en los organismos internacionales, el concepto de **Cambio Global** como el conjunto de cambios ambientales afectados por la actividad humana, con especial referencia a los procesos que determinan el funcionamiento del sistema tierra. No se puede ignorar, por tanto, la relación entre los cambios biofísicos globales con los sistemas económicos y sociales que los inducen.

Este **primer ciclo** trata de entender y buscar respuestas al Cambio Global, a este nuevo paradigma al que nos enfrentamos, y asumirlo como un reto, como **un camino lleno de oportunidades económicas y de posibilidades de progreso social**.

Necesitamos conocer cuál debe ser el papel de la sociedad actual ante el paisaje, en general, y en la protección y en la restauración de los paisajes más necesitados, en particular. La clave está en la concepción de los paisajes del futuro como territorios vivos, como ciclos vitales y no como límites al crecimiento, sino como marco positivo de evolución sensible e inteligente. **El paisaje del futuro será el resultado de nuestras decisiones de hoy.**

## 2010 diálogos de paisaje

**22 JUL** SISTEMAS VERDES - TERRITORIOS VIVOS  
**Dominique Richard . Carlos Montes . John Celecia**

**16 SEP** ECOCITIES, PAISAJES URBANOS DEL FUTURO  
**Fernando Prats . Jorge Ozcáriz**

**14 OCT** DISEÑO DE PAISAJES URBANOS SOSTENIBLES:  
ANÁLISIS PERCEPTIVO Y VISUAL  
**Richard C. Smardon . Emanuel Carter**

**18 NOV** LOS RETOS DE LA INCLUSIÓN DE LAS VARIABLES  
DEL PAISAJE EN LA ORDENACIÓN TERRITORIAL Y EL  
PLANEAMIENTO  
**José María Ezquiaga . Oriol Nel • lo i Colom**

**16 DIC** PAISAJE: FORMACIÓN E INVESTIGACIÓN  
**Isabel Aguirre . Francesc Muñoz**

## 2011 diálogos de paisaje

**20 ENE** ESTRATEGIAS DE APLICACIÓN DEL CONVENIO  
EUROPEO DEL PAISAJE EN ESPAÑA  
**Rafael Mata . Margarita Ortega**

**24 FEB** PAISAJISMO Y SOSTENIBILIDAD TERRITORIAL  
**Juan José Galán . Joan Nogué**

**17 MAR** PAISAJES RESILIENTES  
**Timothy Beatley . Philippe Poullaouec-Gonidec**

**14 ABR** LOS VALORES CULTURALES Y ESPIRITUALES DEL PAISAJE  
**Josep-María Mallarach . Santos Casado**

**19 MAY** PAISAJE, “DARING TO LOOK”  
**Anne Whiston . Carlos Verdaguer**

**23 JUN** BIO-REGIONES PARA EL FUTURO  
**Antonio Serrano . José Fariña**

## 2010 casos prácticos de paisaje

**23 JUL** SISTEMAS VERDES - TERRITORIOS VIVOS  
**24 JUL** **Donostia-San Sebastián . Barcelona . Medellín . Ottawa .  
Ontario . París . Zaragoza**

## 2010 taller internacional de paisaje

**04 OCT** PAISAJES VIVOS ENTRE LA CIUDAD Y EL CAMPO (I)  
**15 OCT** **Red de itinerarios ecológicos e infraestructura verde en el  
Anillo de las Tierras Altas**

## 2011 casos prácticos de paisaje

**24 JUN** BIO-REGIONES PARA EL FUTURO  
**25 JUN** **Sao Paulo . Arequipa . Laguna Oca . Urdaibai . Viena . Dyfi  
Waddensea of Hamburg . Quebec . Álava Central . Ruhr**

## 2011 taller internacional de paisaje

**03 OCT** PAISAJES VIVOS ENTRE LA CIUDAD Y EL CAMPO (II)  
**14 OCT** **Análisis y planificación del paisaje en las bio-regiones de  
Urdaibai y Álava Central**

“Gizabanako- eta gizarte-ongizatearen funtsezko elementua izateaz gain, lagungarria da hiritarren bizi-kalitate eta gozamenarako, eta europarren nortasuna sendotzeko”; horrela hitz egiten du paisaiar 2000ko Europako Hitzarmenak. Honek, eta beste dokumentu batzuk, bultzada eman dute agerian geratu dadin kalitatezko paisaia sustapen eta garapen faktore garrantzitsua dela eta, ondorioz, apurka-apurka, lurralde plangintzari buruzko prozesuak aberasten joan behar dugu, hartara, gure paisaiak, etorkizunean elkarbizitzarako espazioak izango direnak, paisaiari lotutako balioekiko sentikorra den gizartearen aitzarna izan daitezten.

Testuinguru horretan sortu dira **Paisaiaren Zikloak**, paisaiaren arloan herritarren ezaguera eta sentsibilizazioa hobetzea helburu nagusia izanda eta, horrez gain, zabalkunde eta prestakuntza akademikoan era zalu eta dinamikoan aurrera egiteko.

Bi urteko iraupena izanik, ziklo bakoitzak gogoeta egiteko eta elkartzeko gunea sortzen du, paisaia bera eta bere kudeaketa osoari aurre egiteko modu ezberdinak aztertu nahian. Eremu akademiko-zientifikoan, teknikoan, profesionalean, politikoan eta sozialean, trukatzeko eta lankidetzarako gunea sortzen du, azken batean.

## 2010 paisaiaren elkarrizketak

**UZT 22** SISTEMA BERDEAK - LURRALDE BIZIDUNAK  
**Dominique Richard . Carlos Montes . John Celecia**

**IRAI 16** ECOCITIES, ETORKIZUNEN HIRI-PAISAIAK  
**Fernando Prats . Jorge Ozcáriz**

**URR 14** HIRI-PAISAIA IRAUNKORREN DISEINUA:  
PERTZEPZIO- ETA IKUS-AZTERKETA  
**Richard C. Smardon . Emanuel Carter**

**AZA 18** PAISAIAREN ALDAGAIK LURRALDEAREN ANTOLAMENDU  
ETA PLANGINTZA SARTZEAREN ERROKAK  
**José María Ezquiaga . Oriol Nel . Io i Colom**

**AB 16** PAISAIA: PRESTAKUNTZA ETA IKERKETA  
**Isabel Aguirre . Francesc Muñoz**

## 2010 paisaiaren kasu praktikoak

**UZT 23** SISTEMA BERDEAK - LURRALDE BIZIDUNAK  
**UZT 24** **Donostia-San Sebastián . Bartzelona . Medellín . Ottawa . Ontario . Paris . Zaragoza**

## 2010 paisaiaren nazioarteko mintegia

**URR 04** PAISAIA BIZIDUNAK HIRI ETA LANDAGUNEEN ARTEAN (I)  
**URR 15** Ibilbide ekologikoen sarea eta azpiegitura berdea  
Goialdeetako eratzunean

Zientziaren munduan zein nazioarteko erakundeetan, gero eta gehiago gureganatu dugu **Aldaketa Globalaren** kontzeptua; hau da, giza jarduerak eragindako ingurugiro-aldaketaren multzoa eta, bereziki, lur sistemaren funtzionamendua baldintzatzen duten prozesuak. Ezin da, beraz, alde batera utzi, aldaketa biofisiko globalen eta berauek eragiten dituzten sistema ekonomiko eta sozialen arteko erlazioa.

**Lehen ziklo** honen helburua, Aldaketa Globala -hau da, aurrez aurre dugun paradigma berri hau- ulertzen eta erantzunak ematen saiatzea da; eta gure gain hartzea erronka moduan, **aukera ekonomiko eta gizarte-aurrerapenerako posibilitatez beteriko bide** moduan, hain zuzen ere.

Ezagutu behar dugu zein izan behar duen gizartearen zereginak paisaiaren aurrean, oro har, eta beharrik handiena duten paisaien lehengoratzeko bereziki. Etorkizuneko paisaiak lurralde bizidun gisa, bizi-ziklo gisa ikustea da gakoa; hau da, ez hartzea hazkunderako mugatzat, eboluzio sentikor eta adimentsurako marko positibotzat baizik. **Gaur hartzen ditugun erabakien emaitza izango da etorkizuneko paisaia.**

## 2011 paisaiaren elkarrizketak

**URT 20** PAISAIAREN EUROPAKO HITZARMENA ESPAINIAN  
EZARTZEKO ESTRATEGIAK  
**Rafael Mata . Margarita Ortega**

**OTS 24** PAISAJISMOA ETA LURRALDE IRAUNKORTASUNA  
**Juan José Galán . Joan Nogué**

**MAR 17** PAISAIA IRAUNKORRAK  
**Timothy Beatley . Philippe Poullaouec-Gonidec**

**APIR 14** PAISAIAREN KULTURA- ETA ESPIRITU-BALIOAK  
**Josep-María Mallarach . Santos Casado**

**MAI 19** PAISAIA, “DARING TO LOOK”  
**Anne Whiston . Carlos Verdaguer**

**EKA 23** ETORKIZUNERAKO BIOESKUALDEAK  
**Antonio Serrano . José Fariña**

## 2011 paisaiaren kasu praktikoak

**EKA 24** ETORKIZUNERAKO BIOESKUALDEAK  
**JUN 25** **Sao Paulo . Arequipa . Laguna Oca . Urdaibai . Viena . Dyfi Waddensea of Hamburg . Quebec . Arabako Erdialdea . Ruhr**

## 2011 paisaiaren nazioarteko mintegia

**URR 03** PAISAIA BIZIDUNAK HIRI ETA LANDAGUNEEN ARTEAN (II)  
**URR 14** Paisaiari buruzko azterketa eta plangintza Urdaibaiko eta Arabako Erdialdeko bioeskualdeetan.

# LANDSCAPE CYCLES

The 2000 European **Landscape Convention acknowledges that landscape is an essential element of individual and social well-being and contributes to enhancing the quality of life and pleasure of people everywhere, as well as consolidating a sense of European identity.** This and other documents have helped to draw attention to the fact that quality landscape is a major promotional and development factor and, therefore, we must gradually enhance regional planning processes to ensure that in the future our landscapes and spaces for social relations bear the imprint of a society sensitive to landscape values.

Within this context, Landscape Cycles have emerged with the main aim of enhancing the knowledge and awareness of the public in landscape matters and also to press forward expeditiously in the realm of dissemination and academic training.

With a duration of two years, each cycle constitutes a place for reflecting on and discussing landscape issues and different ways of tackling its overall management, a space for exchanging ideas and cooperating in academic-scientific, technical, professional, political and social fields.

## 2010 landscape dialogues

**22 JUL** GREEN SYSTEMS - LIVING REGIONS  
**Dominique Richard . Carlos Montes . John Celesia**

**16 SEP** ECOCITIES, URBAN LANDSCAPES OF THE FUTURE  
**Fernando Prats . Jorge Ozcáriz**

**14 OCT** SUSTAINABLE URBAN LANDSCAPE DESIGN:  
PERCEPTUAL AND VISUAL ANALYSIS  
**Richard C. Sardon . Emanuel Carter**

**18 NOV** THE CHALLENGES OF INCLUDING LANDSCAPE  
ASPECTS IN REGIONAL PLANNING AND POLICIES  
**José María Ezquiaga . Oriol Nel·lo i Colom**

**16 DEC** LANDSCAPE: TRAINING AND RESEARCH  
**Isabel Aguirre . Francesc Muñoz**

## 2010 landscape case studies

**23 JUL** GREEN SYSTEMS - LIVING REGIONS  
**San Sebastian . Barcelona . Medellín . Ottawa . Ontario . Paris . Zaragoza**

## 2010 international landscape workshop

**04 OCT** LIVING LANDSCAPES BETWEEN THE CITY AND THE  
COUNTRYSIDE (I)  
**Ecological itineraries network and green infrastructure in  
the Upland Ring**

# 2010/2011 PROGRAMME

The **Global Change** concept is ever more widely accepted, both in the scientific world and in international organisations, as a set of environmental changes affected by human activities, with special reference to those processes that determine the operation of the Earth system. The relationship between global biophysical changes and the economic and social systems that induce these cannot, therefore, be ignored.

This **first cycle** sets out to understand and seek responses to Global Change, to this new paradigm that confronts us, and to accept it as a challenge, as **a way forward full of economic opportunities and possibilities for social progress.**

We need to determine the role of today's society with regard to landscape in general and, in particular, concerning the protection and restoration of those landscapes that most require our attention. The key of the question lies in the conception of future landscapes as living regions, as vital cycles and not as restrictions to growth, but as a positive framework for sensitive and intelligent development. **The landscape of the future will be the result of the decisions we take today.**

## 2011 landscape dialogues

**20 JAN** STRATEGIES FOR THE IMPLEMENTATION OF THE  
EUROPEAN LANDSCAPE CONVENTION IN SPAIN  
**Rafael Mata . Margarita Ortega**

**24 FEB** LANDSCAPING AND REGIONAL SUSTAINABILITY  
**Juan José Galán . Joan Nogué**

**17 MAR** RESILIENT LANDSCAPES  
**Timothy Beatley . Philippe Poullaouec-Gonidec**

**14 APR** CULTURAL AND SPIRITUAL VALUES OF LANDSCAPE  
**Josep-María Mallarach . Santos Casado**

**19 MAY** LANDSCAPE, "DARING TO LOOK"  
**Anne Whiston . Carlos Verdager**

**23 JUN** BIOREGIONS FOR THE FUTURE  
**Antonio Serrano . José Fariña**

## 2011 landscape case studies

**24 JUN** BIOREGIONS FOR THE FUTURE  
**25 JUN** Sao Paulo . Arequipa . Laguna Oca . Urdaibai . Vienna . Dyfi  
Waddensea of Hamburg . Quebec . Central Alava . Ruhr

## 2011 international landscape workshop

**03 OCT** LIVING LANDSCAPES BETWEEN THE CITY AND THE  
COUNTRYSIDE (II)  
**14 OCT** Analysis and planning of landscape in the bioregions of  
Urdaibai and Central Alava